

---

# Об организации работы психологических служб школьного и межмуниципального уровней

---

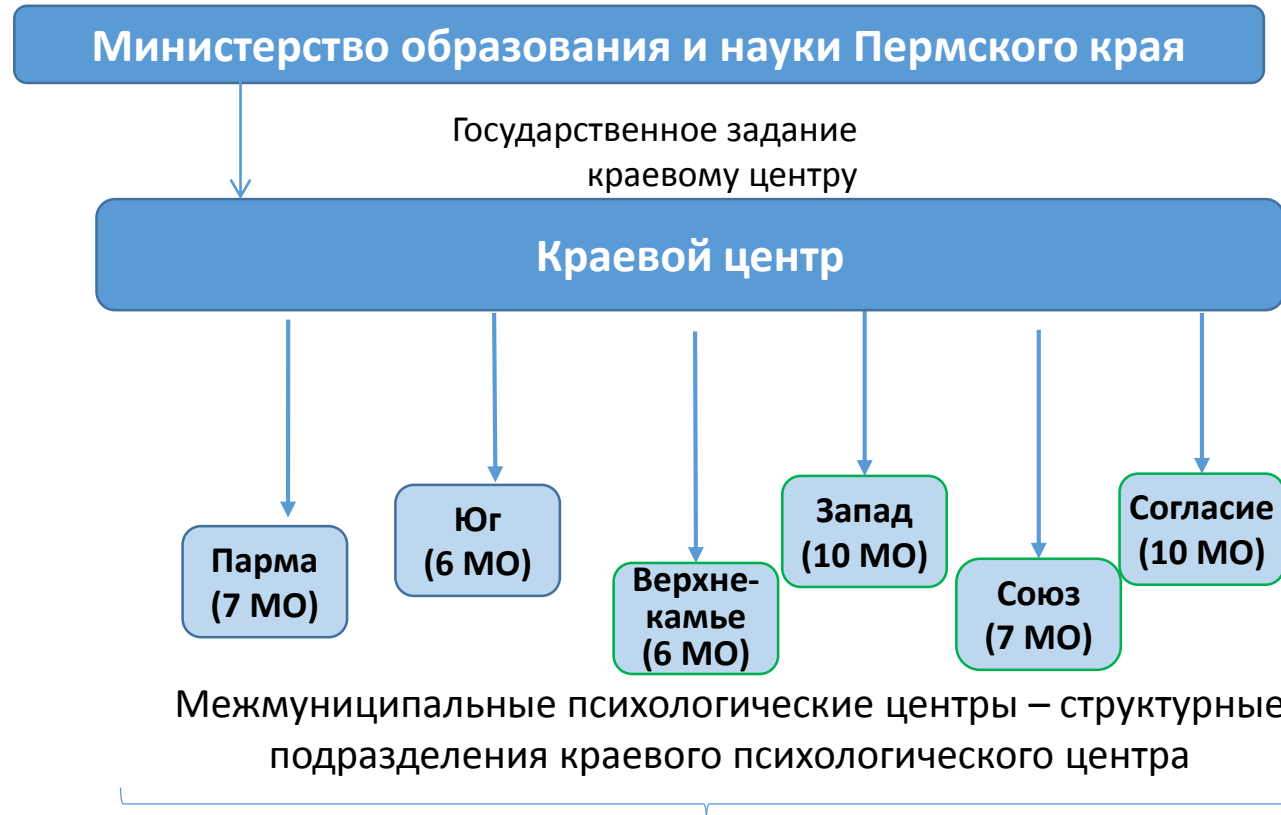
Аюпова Е.Е., директор ГБУПК «ЦППМСП»,  
К.П.Н.

2019

# Модель психологической службы Пермского края (Межмуниципальные центры как филиалы краевого центра)



- Муниципальные психологические центры
- Филиалы краевого ЦППМСП



**1 ставка психолога на 5 тыс. детского населения**



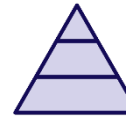
# КОНЦЕПЦИЯ РАЗВИТИЯ ПСИХОЛОГИЧЕСКОЙ СЛУЖБЫ В СИСТЕМЕ ОБРАЗОВАНИЯ ПЕРМСКОГО КРАЯ ДО 2025 г.

УТВЕРЖДАЮ  
Министр образования  
и науки Пермского края

**КОНЦЕПЦИЯ**  
развития психологической службы в системе образования Пермского  
края на период до 2025 года

## I. Общие положения

Концепция развития психологической службы в системе образования



Трехуровневая модель оказания психологической помощи;



Филиал краевого Центра обслуживает несколько муниципальных территорий



Наличие квалифицированных психологических кадров (кризисные, клинические психологи)

# Функции социально-психологического сопровождения в отрасли образования

## I уровень

Педагоги-психологи,  
социальные педагоги  
образовательных организаций

1. Психолого-педагогическая диагностика раннего неблагополучия
2. Разработка индивидуальных программ коррекции и реабилитации
3. Занятия и тренинги с детьми группы риска
4. Оказание первичной помощи детям и родителям
5. Родительское просвещение
6. Консультирование педагогов
7. Участие в формировании ЗОЖ
8. Школьные службы примирения

## II уровень

Муниципальные  
психологические центры

1. Методическое сопровождение школьных служб
2. Работа с различными категориями детей (дети-инвалиды, дети «группы риска» и т.д.)
3. «Служба ранней помощи»
4. Консультирование родителей
5. Территориальная ПМПК

Межмуниципальные  
психологические центры –  
филиалы краевого Центра

6. Углубленная диагностика сложных случаев
7. Работа (сложные случаи) с семьями и детьми с девиантным поведением, профилактика жестокого обращения, конфликтов, употребления ПАВ, работа с семьями и детьми с ОВЗ:
  - тренинги развития жизненных социальных навыков
  - организация родительского образования
  - кураторство случая
  - реализация плана реабилитации семьи
  - консультации психиатра и других «узких» специалистов
8. Организация и контроль деятельности социально-психологических служб образовательных организаций

## III уровень

Центр психолого-педагогической,  
медицинской и  
социальной помощи  
Пермского края

1. Обучение психологов и педагогов
2. Разработка диагностик и технологий работы с трудными детьми
3. Центральная ПМПК
4. Работа с кризисными случаями несовершеннолетних и семьи
5. Управление деятельностью муниципальных служб



## Основные направления и механизмы работы на 2 уровне

Направления  
работы

Организационно-методическое направление



Работа с кризисным случаем



Работа со сложным случаем



Консультирование и просвещение



Механизмы  
работы

Коррекционные занятия



тренинги



Деловые игры



медиация



# Технологии работы по урегулированию семейных конфликтов

---



## Семейный системный подход

- гештальттерапия;
- арттерапия;
- психодрама;
- др.



## Информационно-просветительская работа

- Проблемные тематические выступления;
- Общение в соцсетях;
- Всеобуч родителей



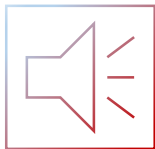
## Медиация

- Технология привлечения третьей стороны;
- Психолог 2 уровня помогает выработать определенное соглашение по спору;
- Технология медиации направлена на конструктивное общение;

# Алгоритм передачи случая с 1 уровня на второй

## ЗАДАЧА: супервизия сложных/кризисных случаев





## Задачи на 1 уровне:



### Управления образования:

- Определить зависимость критериев стимулирования руководителей ОО от качества ППС;
- Контроль качества функционирования психологической службы 1 уровня;



### Администрации ОО

- Определить куратора случая;
- Разработать Положение о ПМП консилиуме;
- Обеспечить квалифицированными кадрами



### Педагога-психолога:

- Научиться диагностировать кризисные/сложные случаи на 1 уровне;
- Уметь работать со случаем;
- Квалифицированно взаимодействовать с куратором случая



### Педагога

- Уметь проводить скрининг в классе/группе;
- Участвовать в работе ПМПк;
- Взаимодействовать с куратором случая, педагогом-психологом
- Квалифицированно работать с семьей





## Кадровый состав филиалов краевого Центра

64  
профильных  
специалиста

57 психологов



5 логопедов



2 дефектолога



Выполнение ГЗ

Коррекционные  
занятия -1062



Консультации-  
3095



Количество  
обратившихся за  
помощью - 1973



642 случая  
предкризисного  
сопровождения



218 -острого кризиса



12 -посткризисного  
сопровождения

**Запрос в ГБУПК «ЦППМСП» тематически распределяется следующим образом:**



30% - Социальная дезадаптация

19,5% - Конфликтная ситуация в детском сообществе



19% - Внутриличный конфликт, негативное самопредъявление



10% - Конфликты в детско-родительских отношениях

6,5% - Трудности учебной деятельности



3,5% - Кризис семьи (развод родителей, изменение социального/клинического статуса члена семьи и пр.)

3% - Конфликт с педагогом

3% - Суицидальная активность



2,5% - Потеря близкого

1,5% - Аддиктивное поведение

0,9% - Совершение УП и ООД



0,4% - Жестокое обращение

0,2% - Буллинг